



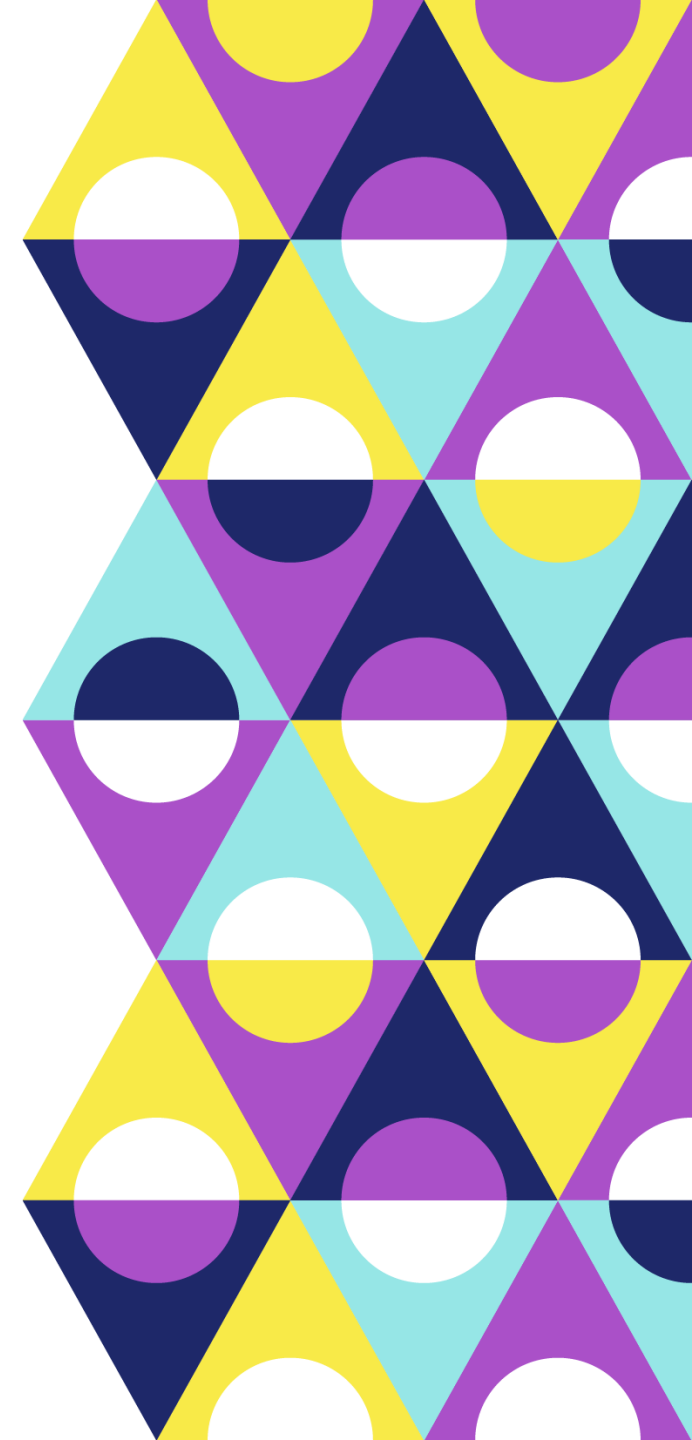
KAJO FINNJAMBOREE
15.-23.7.2022

PARTIO 
scout

KANSAINVÄLISYYS

KANSAINVÄLISYYS KAJOLLA JA
LEIRILIPPUKUNNISSA

13.6.2022

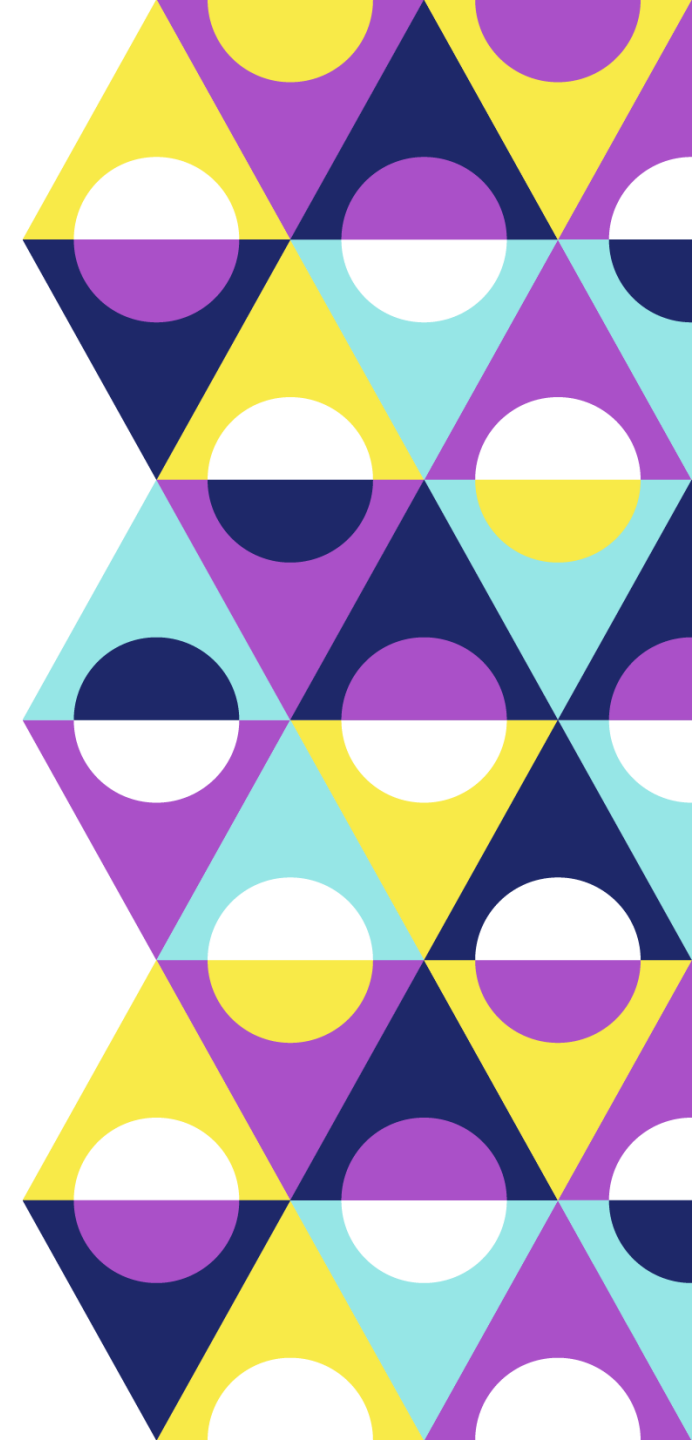




ENNEN LEIRIÄ

Ennen leiriä

- Tutustukaa ja olkaa yhteydessä teidän ystävyyslippukuntiin.
- Käykää keskustelua heidän kanssa jotta tunnette toisenne paremmin jo enne leiriä.
- Voitte jo etukäteen sopia "säännöistä" ja käytäntesitä.
- Jos teillä on lppk-ilta ennen Kajoa, kutsukaa hekin mukaan
- Suomalaisten lppk ei tarvitse huolehtia mm. Kv-partiolaisten teltoista ja varusteista.
 - Keskutelu mm. Ämpäreistä ja vasaroista on hyvä käydä heidän kanssa läpi niinkuin muiden lppk lippukuntien kanssa. (pitääkö tuoda omat, voiko jakaa jne.)
- Ollaan ohjeistettu että kv-osallistajat lukevat [ABC of Finnish Scouting](#) dokumentin ennen leiriä
- Kaikki säännöt ja käytänteet mitkä koskee suomalaisia partiolaisia koskee myös kv-partiolaisia

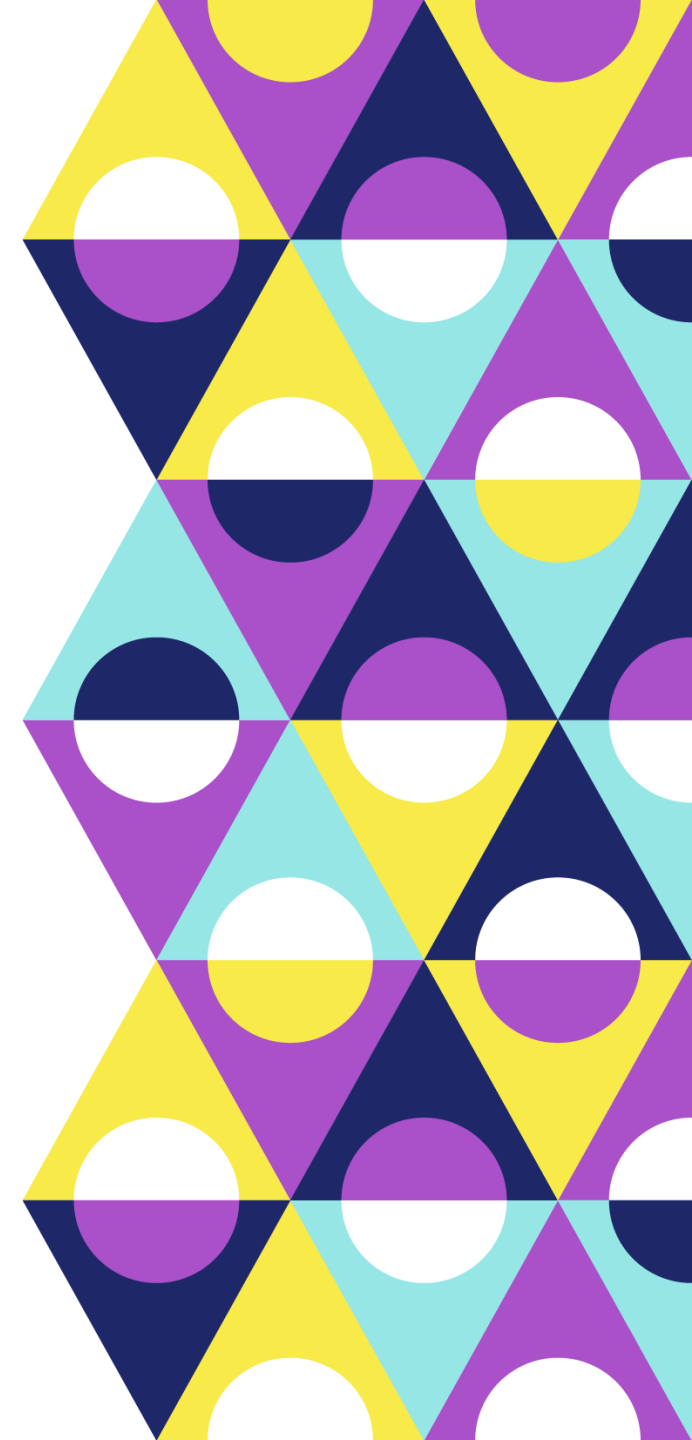




KULJETUKSET

Kuljetukset 15.7.

- Kajon KV-logistiikka huolehtii kv-osallistujien kuljetuksista
 - Busseja saapuu HEL lentokentältä, Turun satamasta ja Helsingin satamasta sekä HH-perhevierailun kohteista
- Saapuvat ja lähtevät samoina päivinä kuin suomalaiset lippukunnat

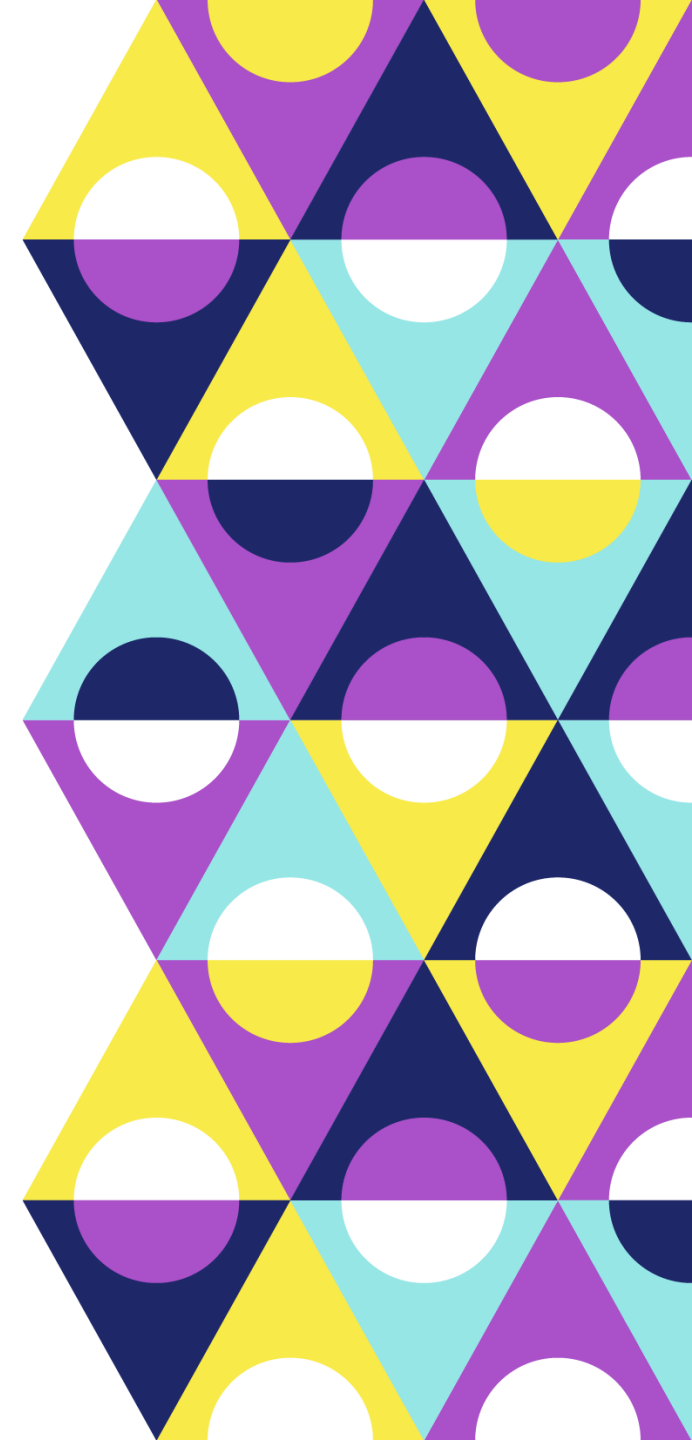




LEIRIARKI

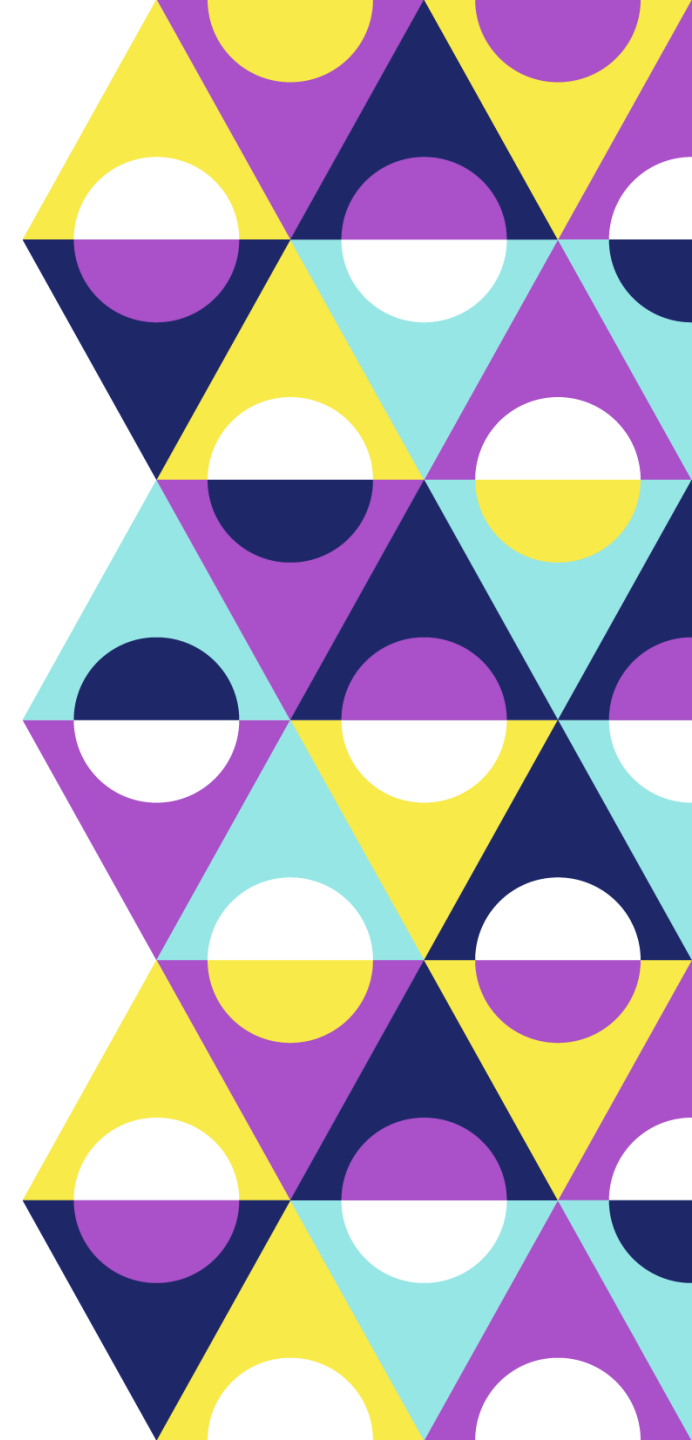
KV-osallistujat leirillä

- Ryhmät tulevat omien johtajien kanssa
- Suomalaisten Ilpk tehtävänä on antaa tukea ja jeesiä kv-partiolaisille
 - Asiat mitkä on meille tuttua ja "normaaleja" eivät missään nimessä ole normaaleja heille
- KV-partiolaiset ovat kuin yksi lippukunta teidän leirilippukunnassa.
- Säännöt ja käytänteet mitkä koskee suomalaisia partiolaisia koskee heitäkin
- Muistakaa olla ymmärtäväisiä kulttuuri ja käytänte eroista



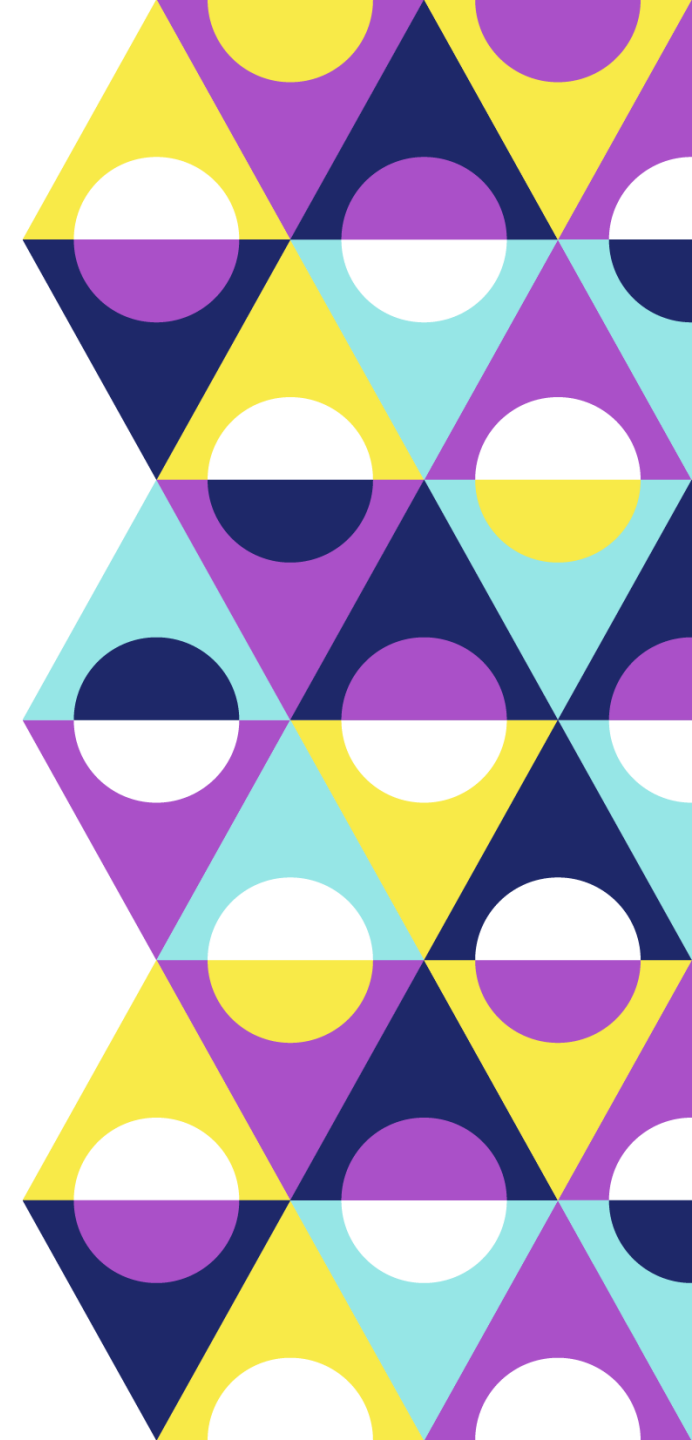
KV-osallistujien pestit s.1/2

- **KV-samoajat** tekevät pestinsä osana samoajavartion ohjelmaa, vartionsa kanssa. Ongelmatilanteissa kääntyy ensi tilassa samoajaluotsin ja kv-ryhmänjohtajan puoleen.
- **KV-vaeltajat ja -aikuiset** ovat pääsääntöisesti pestissä samalla tavalla kuin suomalaisetkin. Ongelmatilanteessa KV-työkkäri auttaa.
- **Poikkeuksen tähän muodostaa:**
 - **Suurten ryhmien ryhmänjohtajat**, joiden ryhmänjohtamispanosta tarvitaan (lähes) kokoaikaisesti ryhmän toimintaan. Ryhmänjohtajat saavat osa-pestin KV-työkkäristä, päiväksi tai pariiksi. Näistä sovitaan tapauskohtaisesti
 - **Kanadan joukkueella** on useita henkilöitä joukkueen omassa pestissä, esim. sairaanhoitajaa, nuorisotyöntekijää yms.
 - Pienellä **Ugandan ryhmällä** on myös omat myyntipestit



KV-osallistujien pestit s.2/2

- KV-osallistujilla saattaa myös oman maansa turvallisuusmääräyksistä johtuen olla tarve pitää suurempaa tarpojaluotsimäärää kuin mitä Kajon ohjeistuksessa on. Tämä on sallittua. Jos leiriarjessa kuitenkin tuntuu, että heillä on vain vähän tekemistä, patistakaa heidät KV-työkkäriin hakemaan parin tunnin pikapestejä aina silloin tällöin!
- **TÄRKEÄÄ!** Kajon HR:llä (tai KV-ryhmällä) ei ole tällä hetkellä tiedossa, ketkä kaikki KV-vaeltajat/aikuiset toimivat leirilippukuntien tehtävissä, esim. juuri tarpojaluotseina. Tämä tieto on vain leirilippukunnilla/-valmentajilla. Siksi keräämme nyt tätä tietoa [tämän lomakkeen kautta](#), jotta voimme varmistua siitä, että kaikilla KV-osallistujilla varmasti on pesti leirillä. **DL 21.6.2022.**

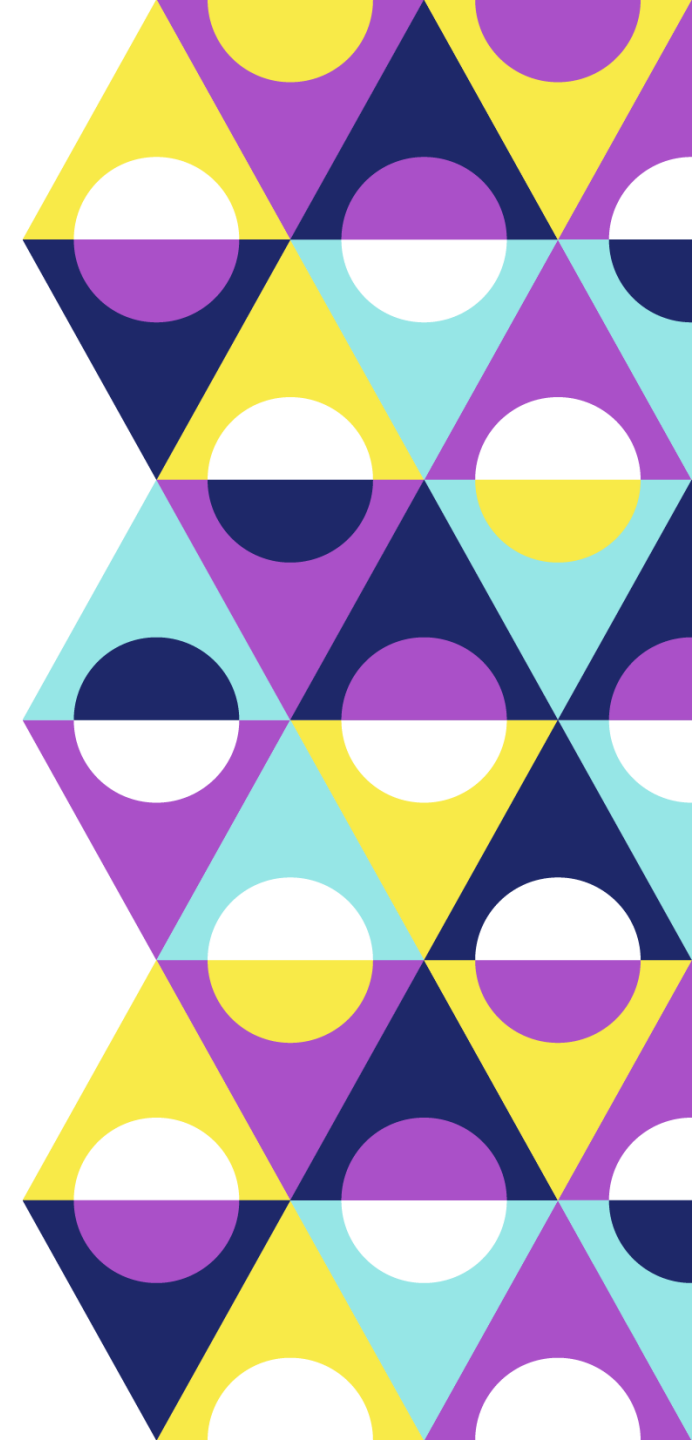




TUKI LEIRILLÄ

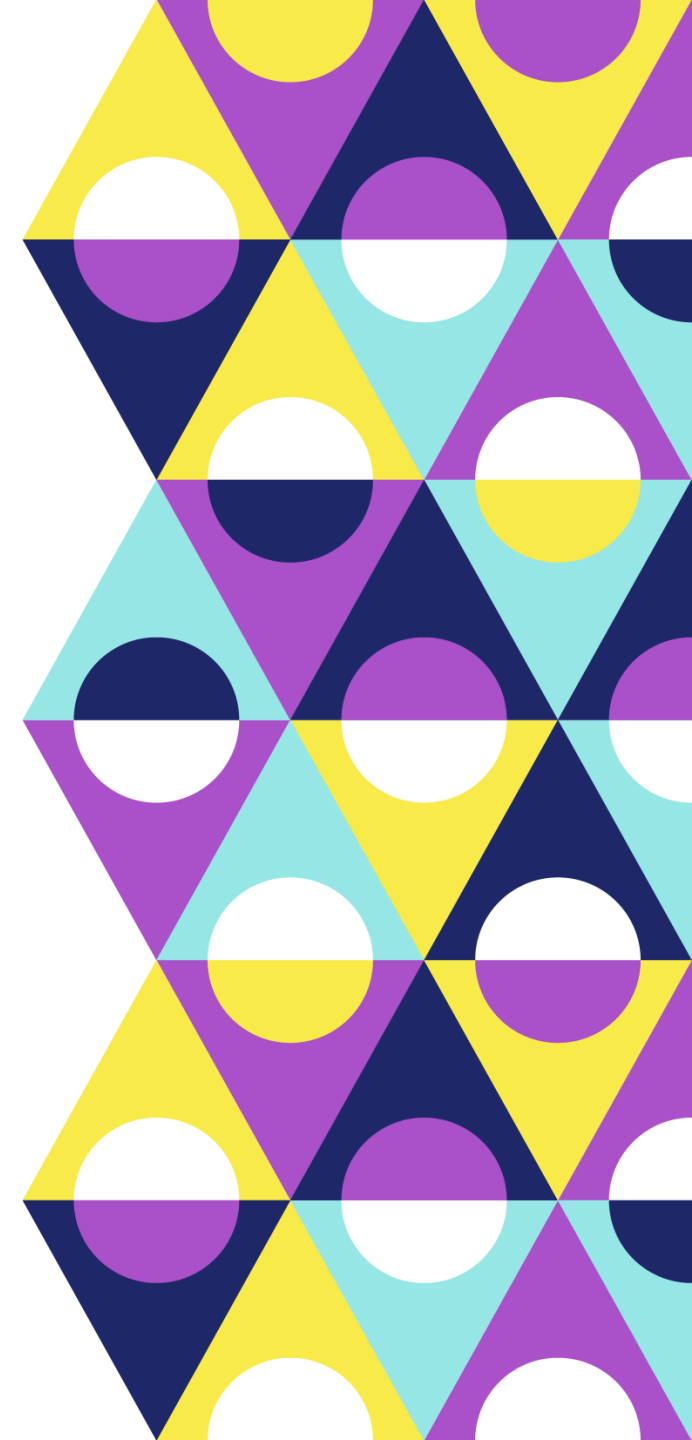
KV-ystävyyys

- KV-ystävyyden tiimi tulee kiertämän Ilpk päivittäin.
 - Kyselee kuulumisia
 - Ratkoo onglema tilanteita jos niitä tulee
 - Tuemme suomalaisia- ja kv-partiolaisia tasapuolisesti
- KV-ystävyyys auttaa jos ystävyyslippukunnassa...
 - ... ei olla ajallaan
 - ... ei kunnioita leirin sääntöjä
 - ... kokee syrjintää
 - ... tulee kulttuurieroja
 - ... tarvitaan ongelman ratkojaa
 - ... ei löydy yhteistä kieltä
- Jos meitä ei saa kiinni kierrosten aikana niin KV-toimistoon voi olla yhteydessä ja tullaan käymään kuin saadaan tieto
- Päivisin myös päivystämässä KV-loungessa niin jos tilanne vaatii, löytyy myös sieltä



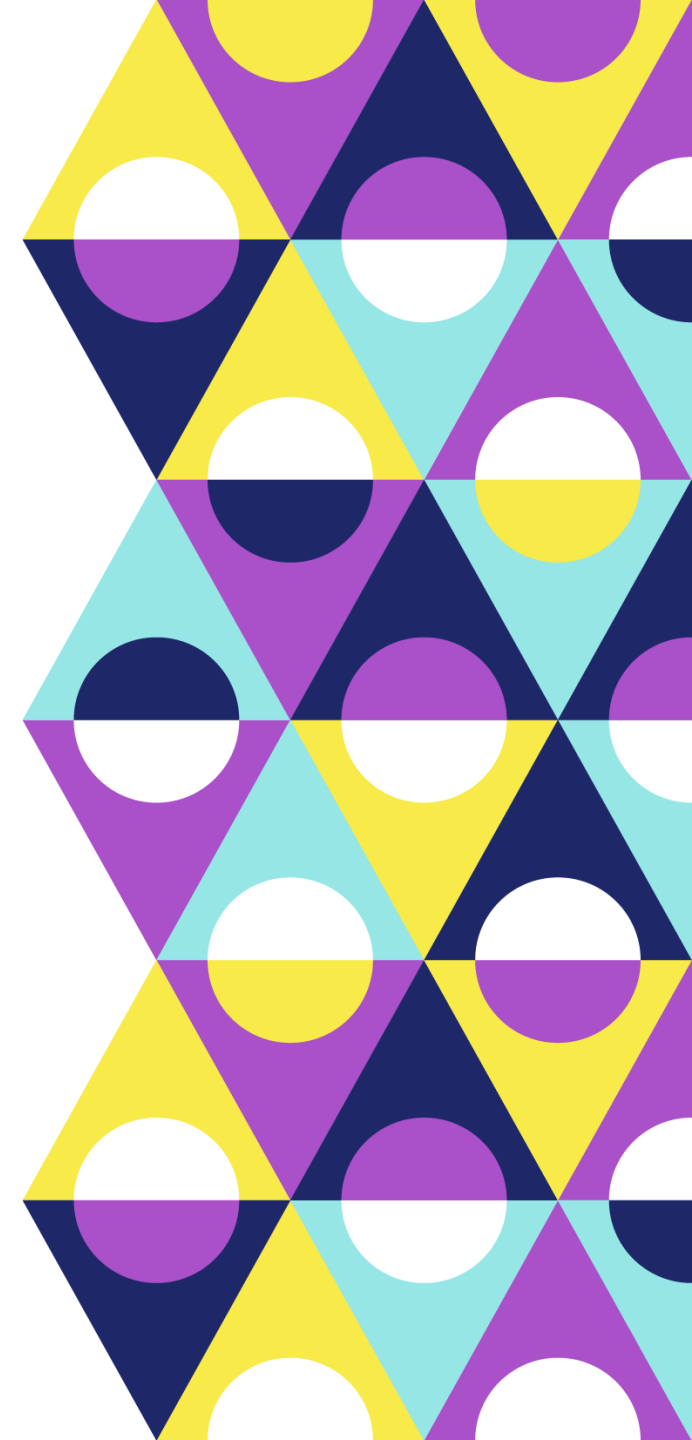
KV - työkkäri

- KV-työkkäriin (Camp assignment office) löytää leirillä Torilta. Ennen leiriä meidät tavoittaa osoitteesta international.kajo2022@partio.fi
- KV-työkkäri auttaa jos KV-vaeltaja/-aikuinen...
 - ... ei tiedä pestiään
 - ... ei mene pestiin
 - ... kokee, että pesti ei ole hänelle sopiva
 - ... kokee, että pestissä häntä ei kohdella oikein
 - ... uupuu pestissään
 - ... haluaa suorittaa lyhytpestin vapaa-ajallaan
- KV-työkkäri palvelee myös pestiajia sekä leirivalmentajia heidän ongelmatilanteissa KV-osallistujien pestien kanssa.
- KV-työkkärissä toimii myös KV-työhyvinvointitiimi, joka käy tervehtimässä KV-osallistujia (va/ai) heidän pesteissään ja varmistavat omalta osaltaan, että pesteissä on hyvä olla. Tarvittaessa KV-työhyvinvointitiimi ohjaa pestattuja eteenpäin leirin johtajahuollon palveluiden pariin.



KV-palvelu

- KV-puolen osallistujapalvelut
- Sijaitsee ospan kanssa samalla neljällä pisteellä
 - Aukioloajat myös samat kuin yleis-ospalla
 - HUOM! Tähän tullut muutos iltateen jälkeen! Pääpisteen aukioloaika on sama kuin ospalla, mutta sivupisteet eivät aukea vielä seitsemältä vaan tämän hetken suunnitelman mukaan yhdeksältä
- Yleinen infonja avun lähde
- Jos on KV:seen liittyvä ongelma, etkä tiedä minne menisit -> KV-infopisteeseen

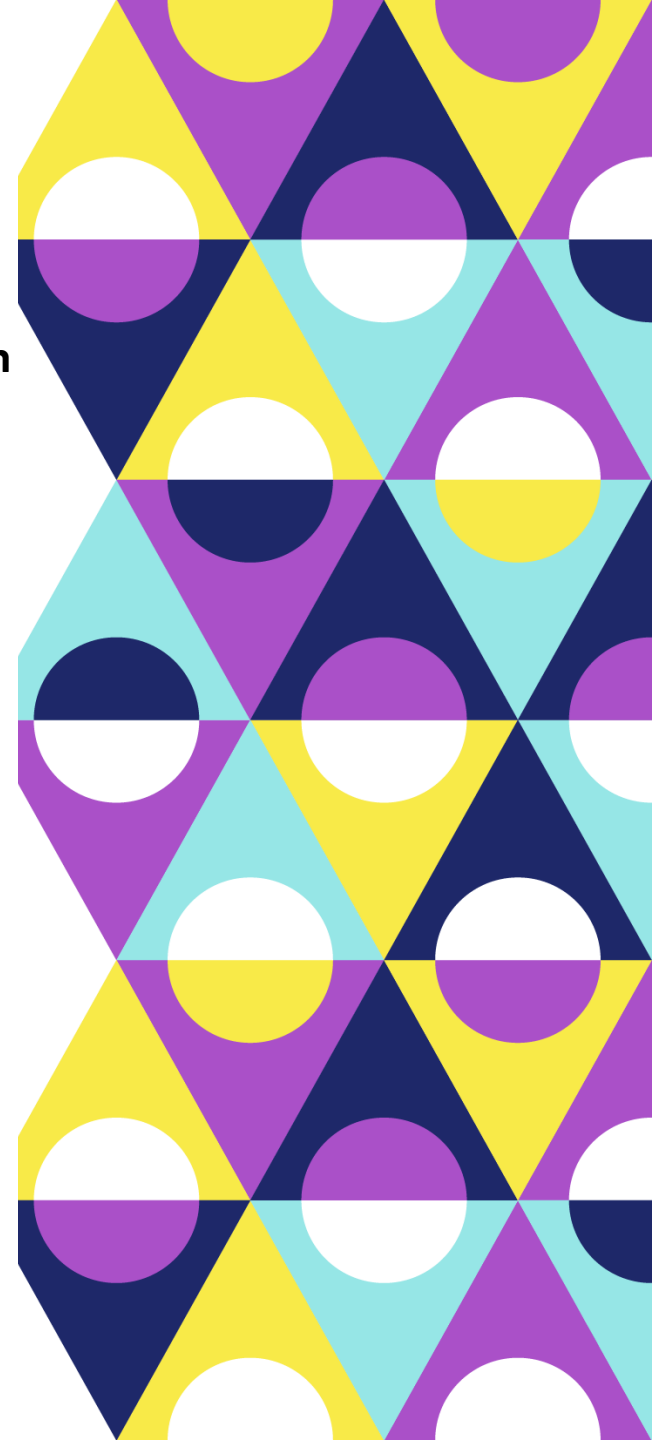
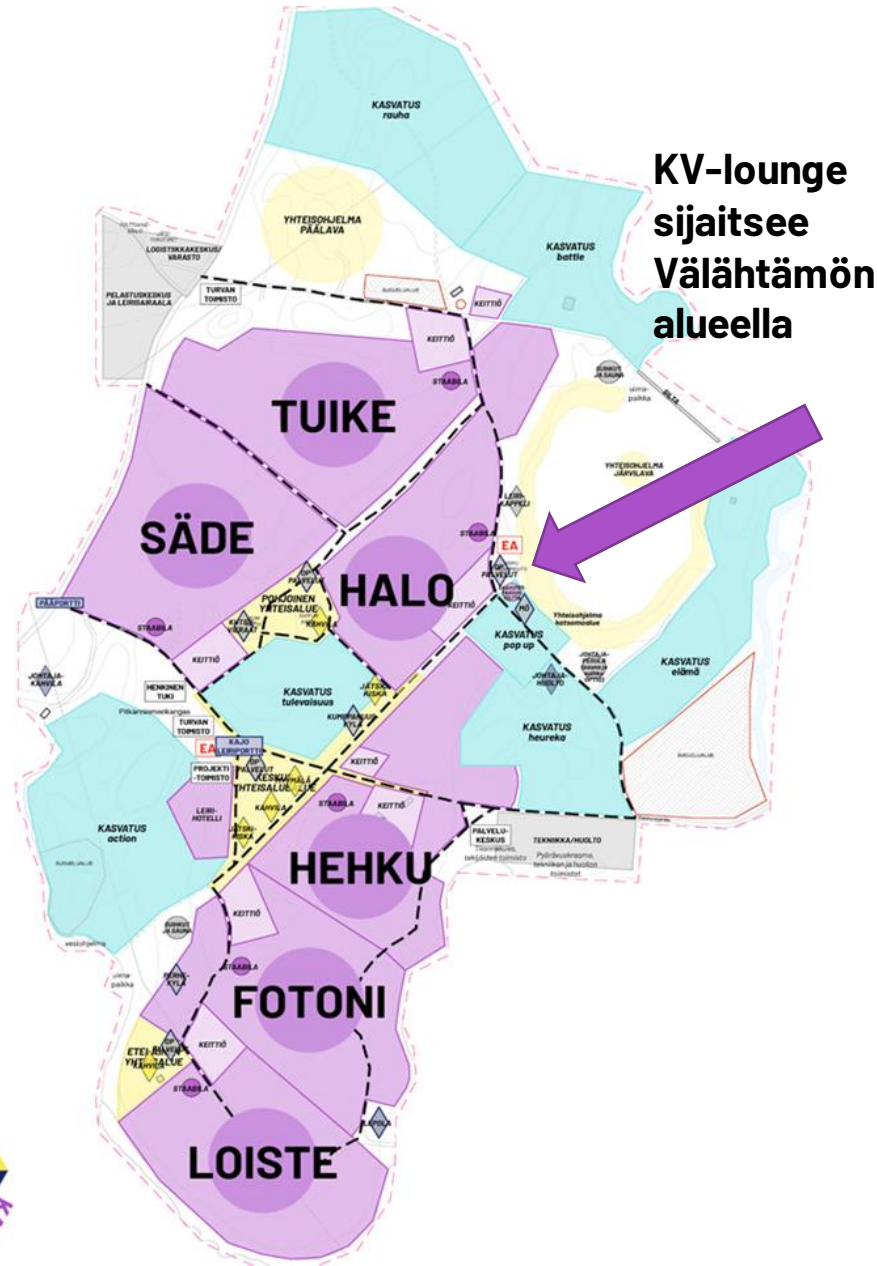




OHJELMA

KV-lounge

- Kv-lounge on hengailu- ja tutustumispaikka Välähtämön alueella
- Tervetulleita ovat kaikki leirin osallistujat rakentamaan ystävyyttä yli rajojen!
- Auki päivittäin 12-20
- Loungessa tarjolla erilaisia pelejä, leikkejä, kaveriseinä, Friendship Challenge, Buddy System sekä paljon muuta!
- Kv-loungessa on aina seuraa tarjolla kaikille osallistujille!



Culture Bash -ilta sunnuntaina

17.7. klo 18-20

- Illan aikana leiriläiset pääsevät tutustumaan erilaisiin partiokulttuureihin eri puolilta Suomea ja maailmaa
- Leirilippukunnat voivat halutessaan järjestää oman ohjelmapisteen leirilippukunnan portin läheisyyteen
- Ohjelmapisteesä voi olla jokin laulu, leikki, kilpailu tms.! Jokin mikä on ominaista teidän alueellenne tai lippukunnalle
- Leiriläiset pääsevät kiertelemään eri ohjelmapistettä
- Mikäli ohjelmanumero vaatii jotain erityisvarusteita, hoitaa järjestävä taho ne itse leirille.

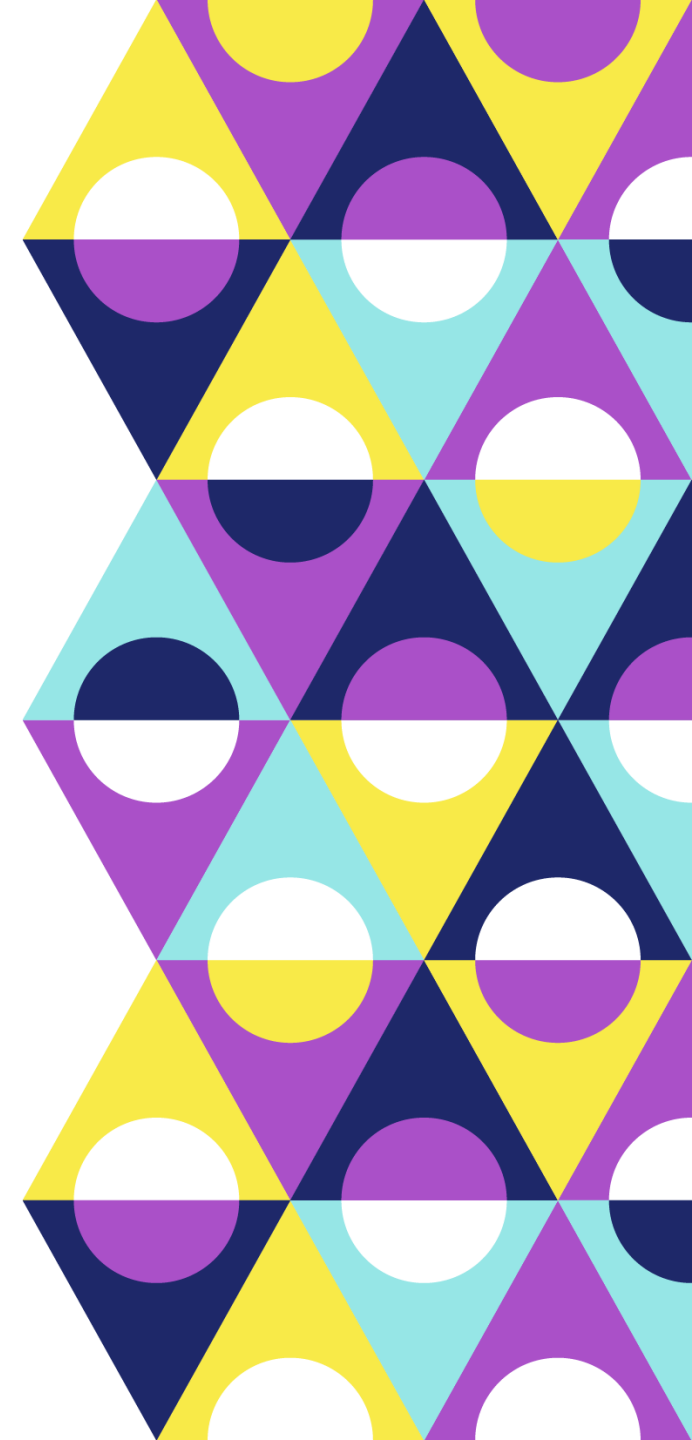




MUISTILISTA:

- Tulevat uuteen maahan ja kulttuuriin, autetaan heitä sopeutumaan ja ollaan kärsivällisiä
- Apua saa aina kuin tarvitsee
- Kaikki säännöt ja käytännöt mitkä koskee suomalaisia partiolaisia koskee myös kv-partiolaisia
- He ovat kv-partiolaisia/kv-osallistujia, ei kv-vieraita

KIITOS!





KYSYMYKSIÄ?